



中垣设计

贵州中垣设计有限公司  
Guizhou Zhongyuan Design Co., Ltd.

- 备注:
- 1、本图纸须经规划、施工图审查、消防等主管部门批准后方可生效。
  - 2、图中所有尺寸均以标注为准，除注明外，标高以米（m）为单位，其余均以毫米（mm）为单位。
  - 3、使用本图纸时，请同时参照各专业图纸，如有疑问，请及时与设计师联系。
  - 4、施工单位不得随意变更图纸，所有变更须经设计师同意。
  - 5、请勿以比例尺度量此图，一切尺寸依图内数字所示为准。
  - 6、此图纸版权归本设计单位所有。

建设单位  
CONSTRUCTION UNIT

罗定市双东环保工业园服务中心

工程名称  
PROJECT NAME

禅城、罗定共建产业孵化基地  
配套设施一期

注册师印章  
REGISTRAR'S SEAL

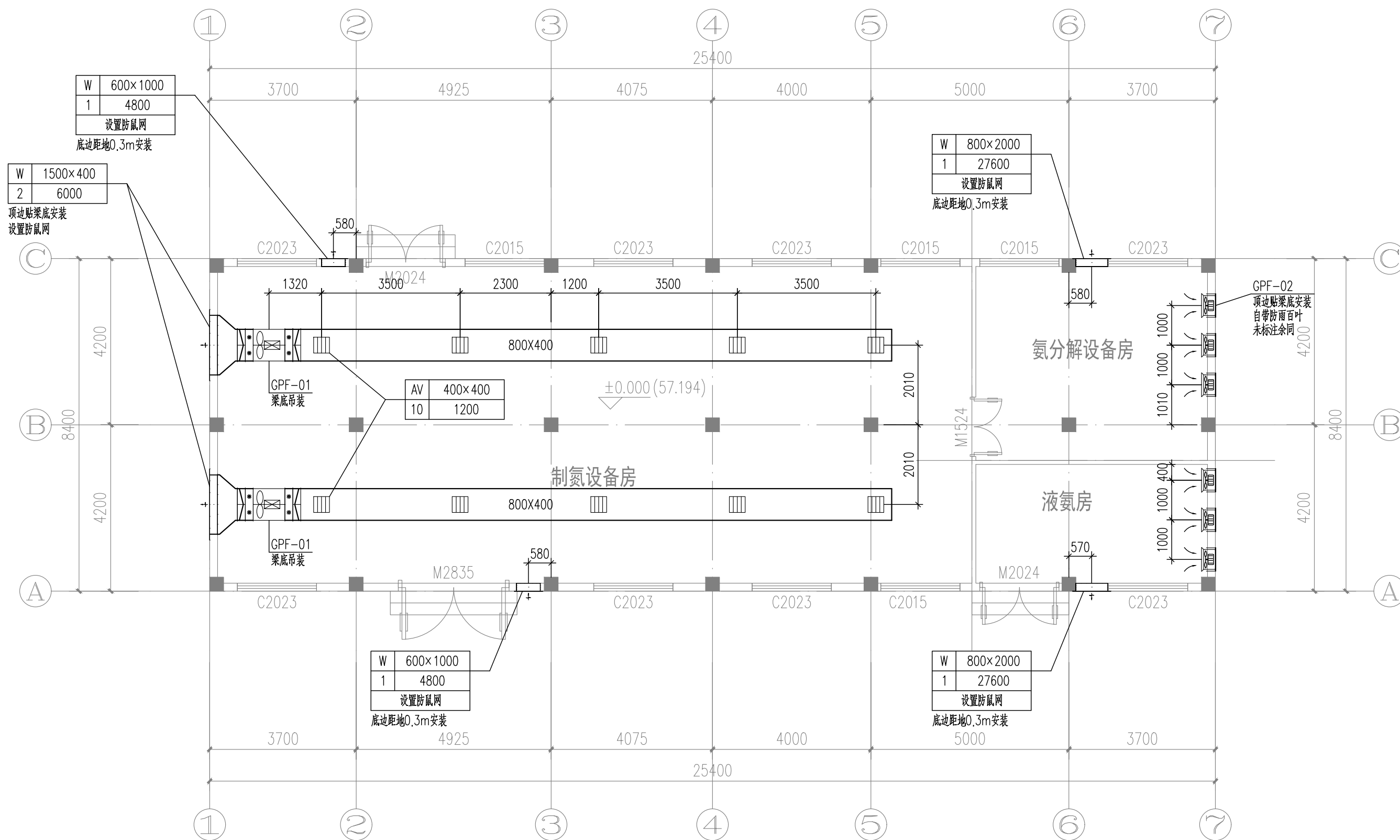
出图专用章  
SPECIAL SEAL FOR DRAWING

项目负责人	吴丹	吴丹
专业负责人	陆喆	陆喆
审定人	唐银	唐银
审核人	陆喆	陆喆
校对	孙丽明	孙丽明
设计	胡姗	胡姗

图纸名称  
DRAWINGS TITLE

首层通风平面图

图纸比例	1:100
图 号	通施-01
专 业	暖通
设计阶段	施工图
设计日期	2024. 11



首层通风平面图 1:100